



# TREKHAKEN - ATTELAGES

n.v. G. DECONINCK

Molenwegel, 21

8790 Waregem - België

☎ 056 / 60 42 12 (5 l.)

## TREKHAAK N°: 739

voor: SUZUKI CARRY SK410V ≠ VT '86-  
(reservewiel achteraan)

### SAMENSTELLING :

- 1 trekhaak
- 1 bolhouder - zweestuk
- 1 bol Ø 50 compleet
- 2 moeren met bouten M 14 - 35
- 2 moeren met bouten M10-30 (B)
- 2 moeren met mechanieke bouten M10-60 (A)
- 1 moer met mechanieke bout M10-70 (C)
- 2 verhoogde rondsels 40-16/33 (A)
- 1 verhoogd ronsel: 60-16/43 (C)
- 2 monteerstukjes -e (B)
- 5 borgrondsels Ø 10 (A-B-C)
- 2 borgrondsels Ø 14 (\*)

### MONTAGEHANDLEIDING :

- 1/ Reservewiel wegnemen.
- 2/ Trekhaak in het midden plaatsen (afmeten) met: (A) en (B) tegen onderkant dwarsbalk achteraan de wagen; (C) tegen dwarsbalk juist voor reservewielophanging.
- 3/ Alle gaten doorboren (Ø 10,5); daarna de boringen (A) en (C) enkel in de bovenplaat vermeerderen tot Ø 17 (dit om de verhoogde rondsels toe te laten).
- 4/ Alle bouten en rondsels plaatsen via de laadruimte; bij (B) via opening in achterkant carrosserie (afgedicht met rubber, nadien terug plaatsen) de monteerstukjes -e in chassis aanbrengen en de bouten plaatsen.  
Monteren (\*) en alles degelijk aanschroeven.
- 5/ Reservewiel terug plaatsen.

## ATTELAGÉ N°: 739

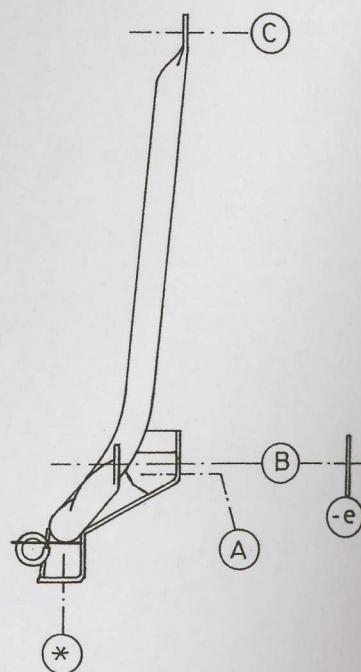
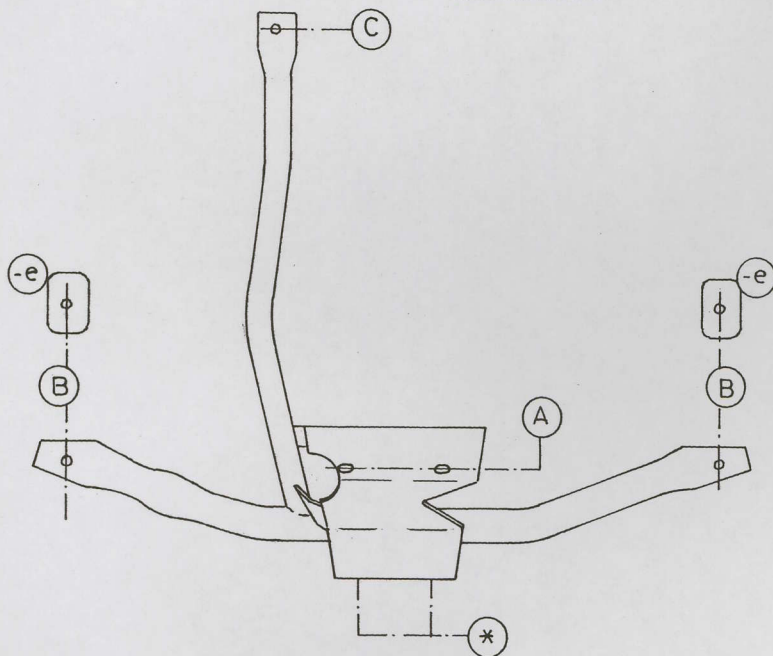
pour: SUZUKI CARRY SK410V + VT '86-  
(roue de rechange à l'arrière)

### COMPOSITION :

- 1 Attelage
- 1 Equerre porte-boule
- 1 Boule Ø 50 complète
- 2 Ecrous avec boulons M 14 - 35
- 2 écrous avec boulons M 10-30 (B)
- 2 écrous avec boulons mécaniques M 10-60 (A)
- 1 écrou avec boulon mécanique M10-70 (C)
- 2 rondelles rehaussées 40-16/33 (A)
- 1 rondelle rehaussée 60-16/43 (C)
- 2 pièces de montage -e (B)
- 5 rondelles rehaussées Ø 10 (A-B-C)
- 2 rondelles rehaussées Ø 14 (\*)

### NOTICES DE MONTAGE :

- 1/ Enlever la roue de rechange.
- 2/ Placer l'attelage au milieu (mesurer !) avec : (A) et (B) contre le dessous de la traverse à l'arrière de la voiture et avec (C) contre la traverse juste devant la suspension de la roue de rechange.
- 3/ Forer tous les trous en Ø 10,5; après agrandir les forages (A) et (C) seulement dans la tôle de dessus jusqu'à Ø 17 mm pour permettre les rondelles rehaussées.
- 4/ Placer tous les boulons et les rondelles via l'espace de charge. Placer en (B) via l'ouverture dans l'arrière de la carrosserie (bouchée avec des caoutchoucs, remettre après) les pièces de montage -e dans le chassis et mettre les boulons. Monter (\*) et bien serrer le tout.
- 5/ Remettre la roue de rechange.



N.B. (\*) standaard uitrustingen (kunnen vervangen worden door originele aanpasstukken)

équipements standard (peuvent être remplacés par des pièces d'adaptation d'origine

zie ommezijde  
voir au verso